



三幸商事株式会社
SANKO SHOJI CO.,LTD

Corporate Profile



Buying Power



Stocking Power



Processing Power



Trading Power



Introduction office



Company Profile



1952年6月
大阪市南区(現在中央区)に創業
Establishment of SANKO SHOJI CO., LTD.
Chuo-Ku, Osaka



1959年10月
大阪市西区に堀江倉庫を新築移転
Warehouse was relocated at Nishi-ku, Osaka



1959年11月
東洋鋼鉄の指定問屋となる
Nomination as the authorized merchant of
TOYOKOHAN CO., LTD.



1966年9月
現在地に4階建て
本社ビル新築
Relocation of
Head Office to
Nishi-Ku, Osaka



1968年3月
東京営業所/東京流通加工センター開設
Establishment Tokyo Sales Office and
Tokyo Steel Processing Plant



1974年3月
東大阪流通加工センター開設
Establishment of Higashi Osaka Steel Processing Plant

これからも**信頼**され、**愛される**企業として、
創業100年を目指します。



1987年10月
南港スチールセンター開設
Establishment of Nanko Steel Processing Plant



1992年4月
本社新社屋落成
Completion of Head Office



1994年3月
東京支店事務所新築
Completion of Tokyo Branch



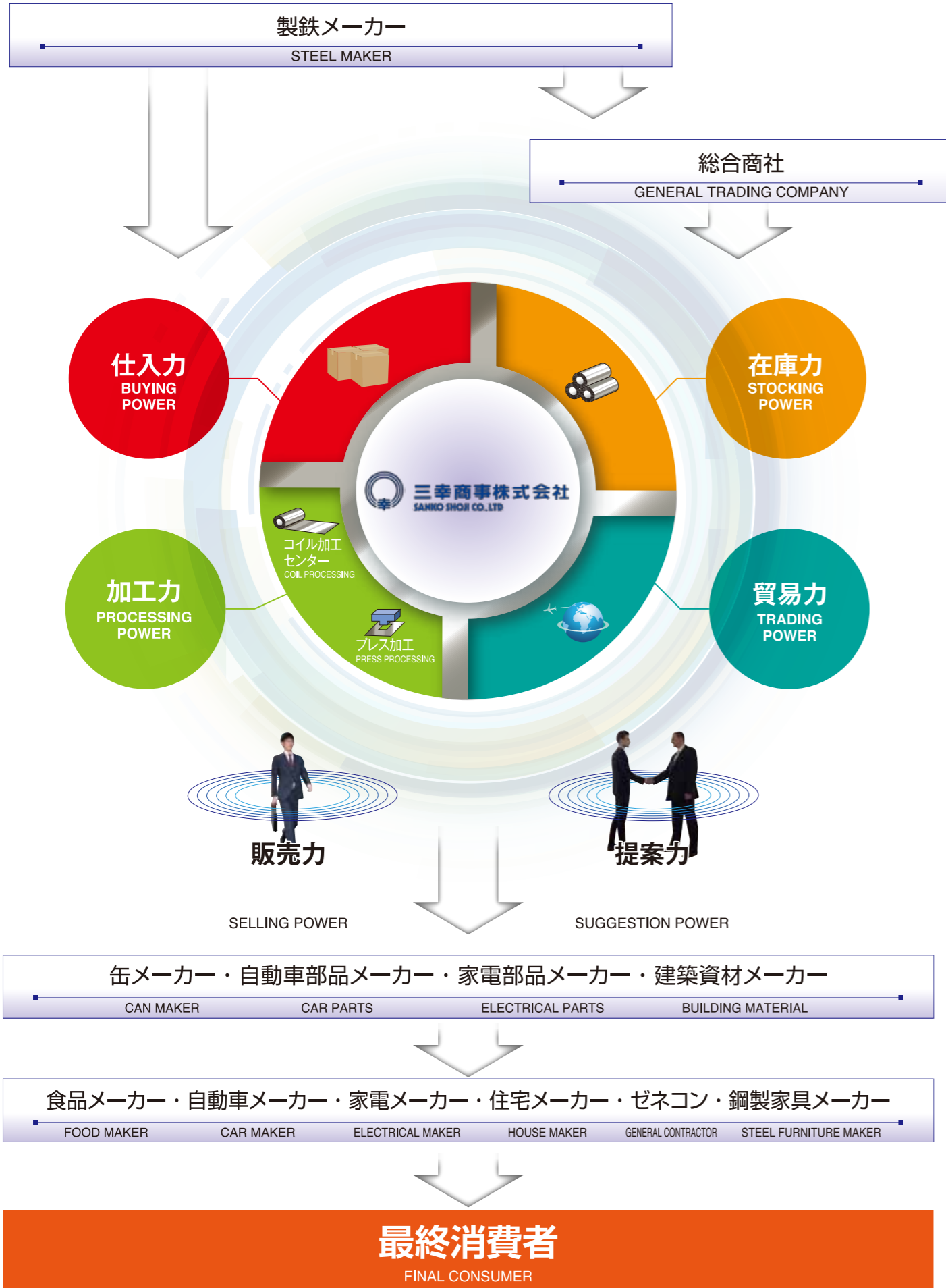
2004年4月
ISO9001 登録番号2019取得
Acquisition of ISO 9001 Certificate

2005年6月
ISO 14001 登録番号E1058取得
Acquisition of ISO 14001 Certificate



2011年8月
上海参幸国際貿易有限公司として
現地法人化
Registration of SHANGHAI CANXING
INTERNATIONAL TRADING CO., LTD.

さらなる未来へ...



グローバルに素材調達

製鉄メーカー様や総合商社様など、国内外にネットワークを持つ当社では、ご希望の用途・品質・価格・納期をお聞きした上で、ご満足いただける素材をご用意致します。

TK WORKS
Beyond Steel
東洋鋼板株式会社
Toyo Kohan Co., Ltd.

JFE スチール 株式会社
JFE
JFE Steel Corporation

日本製鉄株式会社
NIPPON STEEL CORPORATION

[Redacted]

ヨドコウ
株式会社淀川製鋼所
Yodogawa Steel Works, Ltd.

MARUBENI ITOCHU STEEL
伊藤忠丸紅鉄鋼株式会社
Marubeni-Itochu Steel Inc.

JFE 商事 株式会社
JFE
JFE Shoji Trade Corporation

日鉄物産株式会社
NIPPON STEEL TRADING CORPORATION

(順不同)



短納期でも安心

倉庫には「缶容器・キャップ向け」「家電・電池・住宅機器向け」「自動車・産機関連向け」「建築・建材・鋼製家具向け」「塗装鋼板」「カレンダー金具」など各種素材があり、短納期でも対応可能です。



| ぶりき / Tinplate | |
|---------------------------|----------------|
| J I S / Japanese standard | JIS G3303 SPTE |
| 製品表示 / Product code | ETP |
| 板厚 / Thickness | 0.12~0.80 |
| 板幅 / Width | 650~1070 |
| 長さ / Lengths | 450~2000 |
| 用途 / Application | 食缶、菓子缶、180缶 |



| ティンフリースチール / Tin Free Steel | |
|-----------------------------|-------------------|
| J I S / Japanese standard | JIS G3315 TFS |
| 製品表示 / Product code | TFS |
| 板厚 / Thickness | 0.12~0.80 |
| 板幅 / Width | 650~1070 |
| 長さ / Lengths | 450~2000 |
| 用途 / Application | 飲料缶、180缶、菓子缶、キャップ |



| 熱間圧延鋼板 / Hot Rolled | |
|---------------------------|--------------------------|
| J I S / Japanese standard | JIS G3131 (SS400, SS490) |
| 製品表示 / Product code | HR |
| 板厚 / Thickness | 1.2~16 |
| 板幅 / Width | 600~2000 |
| 長さ / Lengths | 500~3475 |
| 用途 / Application | コンテナ、フレーム、ホイール |



| 溶融めっき鋼板 / Galvanized, Galvanlume | |
|----------------------------------|------------------|
| J I S / Japanese standard | JIS G3302 / 3321 |
| 製品表示 / Product code | GI, GA, GL |
| 板厚 / Thickness | 0.25~6 |
| 板幅 / Width | 500~2000 |
| 長さ / Lengths | 500~3475 |
| 用途 / Application | サッシ、住宅部材、自動車 |



| その他鋼板 / etc. | |
|---|-----------------|
| ・缶用印刷鋼板 / Printing plate for can | |
| ・フッ素樹脂鋼板(オリジナル) / Fluoropolymer coating plate | |
| ・カラー鋼板 / Prepainted CR GI | |
| 用途 / Application | 菓子缶、キッチン用品、住宅部材 |



| 冷間圧延鋼板 / Cold Rolled | |
|---------------------------|--------------------|
| J I S / Japanese standard | JIS G3141 SPCC/D/E |
| 製品表示 / Product code | CR |
| 板厚 / Thickness | 0.12~3.2 |
| 板幅 / Width | 700~2000 |
| 長さ / Lengths | 500~3475 |
| 用途 / Application | 鋼製家具、家電、自動車 |



| 電気めっき鋼板 / Electro Galvanized | |
|------------------------------|----------------|
| J I S / Japanese standard | JIS G3313 |
| 製品表示 / Product code | EG |
| 板厚 / Thickness | 0.08~1.6 |
| 板幅 / Width | 500~2000 |
| 長さ / Lengths | 500~3475 |
| 用途 / Application | 家電、住宅部材、オフィス設備 |



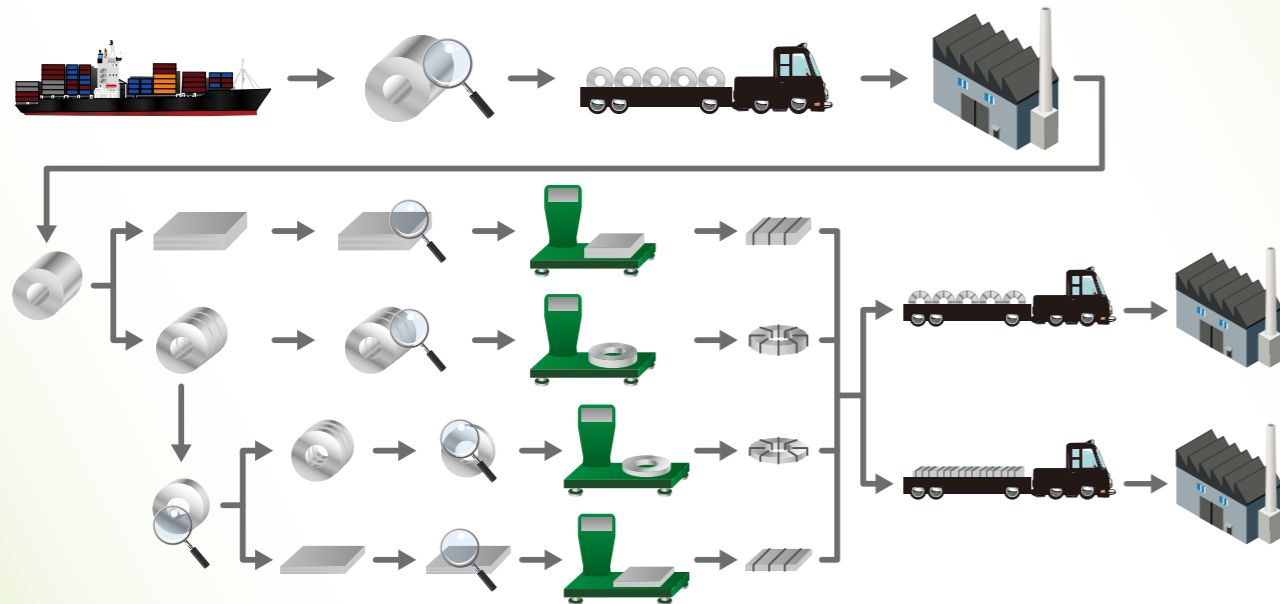
| カレンダー金具 / Calendar Clasp | |
|--------------------------|---|
| 幅 / Width | 100~610 |
| 色 / Color | グレー / Gray ホワイト / White ブラック / Black レッド / Red エンジ / Wine red グリーン / Green |
| 用途 / Application | カレンダー金具 |



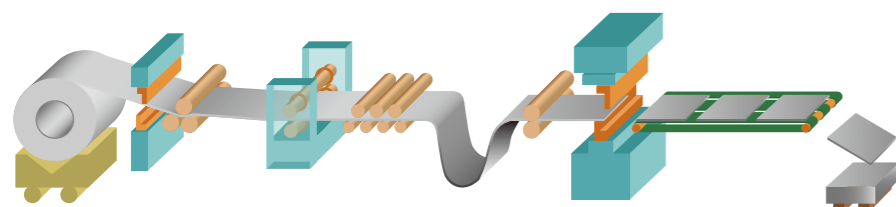
全国のご注文に即対応

大阪と東京に加工センターがあり、日本全国からのご注文にすばやくお応えしています。加工センターにはスリッター、レベラー、プレス加工の機器を備え、熟練の技を持つ職人が加工を行っています。

製造工程と品質管理 / Manufacturing Process & Quality Control



レベラーシャーリングライン / Leveler Shearing Line



| 南港 I / Nanko I | |
|-----------------------------|----------------|
| 材料 / Material | HR, CR, GI, EG |
| 板厚 / Thickness | 0.35~2.30 |
| 母材幅 / Width of mother coil | 500~1350 |
| 切断幅 / Length of steel sheet | 500~3475 |

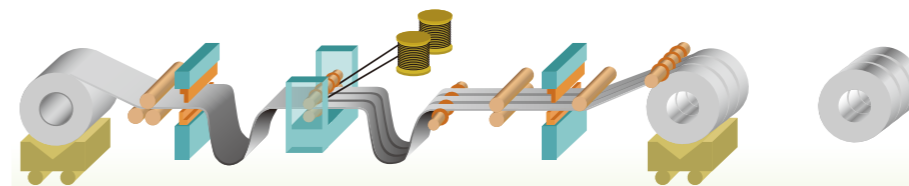
| 南港 II / Nanko II | |
|-----------------------------|----------------|
| 材料 / Material | HR, CR, GI, EG |
| 板厚 / Thickness | 0.40~1.60 |
| 母材幅 / Width of mother coil | 100~650 |
| 切断幅 / Length of steel sheet | 150~2000 |

| 東大阪 / Higashiosaka | |
|-----------------------------|-----------|
| 材料 / Material | ETP, TFS |
| 板厚 / Thickness | 0.15~0.50 |
| 母材幅 / Width of mother coil | 500~1050 |
| 切断幅 / Length of steel sheet | 450~2000 |

| 東京 / Tokyo | |
|-----------------------------|-----------|
| 材料 / Material | ETP, TFS |
| 板厚 / Thickness | 0.16~0.60 |
| 母材幅 / Width of mother coil | 450~1000 |
| 切断幅 / Length of steel sheet | 350~1100 |



コイルスリッターライン / Coil Slitter Line

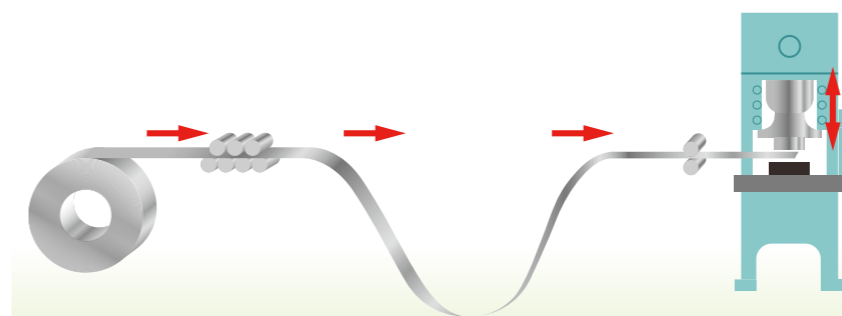


| 南港 I / Nanko I | |
|-----------------------------|----------------|
| 材料 / Material | HR, CR, GI, EG |
| 板厚 / Thickness | 0.35~3.20 |
| 母材幅 / Width of mother coil | 500~1650 |
| 切断幅 / Length of steel sheet | 60~1650 |

| 南港 II / Nanko II | |
|-----------------------------|------------------------|
| 材料 / Material | CR, EG, ETP, TFS, PPGI |
| 板厚 / Thickness | 0.15~0.80 |
| 母材幅 / Width of mother coil | 100~1000 |
| 切断幅 / Length of steel sheet | 27~1000 |

| 東京 / Tokyo | |
|-----------------------------|------------|
| 材料 / Material | NICKEL TOP |
| 板厚 / Thickness | 0.10~0.50 |
| 母材幅 / Width of mother coil | 50~150 |
| 切断幅 / Length of steel sheet | 5~150 |

プレスライン / Press Processing Line



| 東大阪 I ~ V / Higashiosaka I ~ V | |
|--------------------------------|--------------------------|
| 製品 / Manufacture | カレンダー金具 / Calender clasp |
| 機械 / Machine | オリジナル / Original |

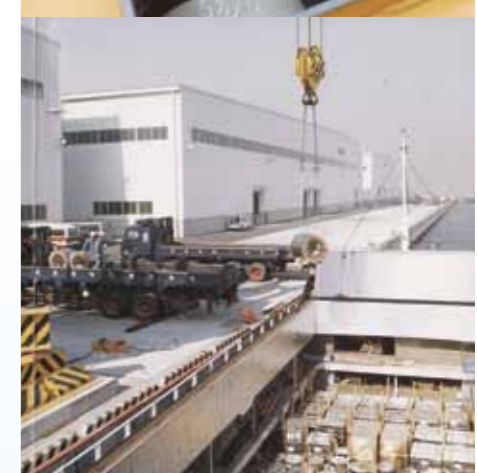
| 東大阪 VI / Higashiosaka VI | |
|--------------------------|-------------|
| 製品 / Manufacture | 部品 / Parts |
| 機械 / Machine | アマダ / AMADA |

| 東京 I ~ III / Tokyo I ~ III | |
|----------------------------|-------------------------------------|
| 製品 / Manufacture | 缶用部品 / Can parts |
| 機械 / Machine | コマツ / Komatsu ワシノ機器 / Wasinokiki |



世界各国のお客様、仕入先様から愛される
 グローバル企業として、これからも成長を続け、
 創業100年企業を目指します。

Beloved by customers and suppliers all over the world, we will continue our growth as a global company in the time to come with the goal of becoming a 100-year enterprise.



貿易力

貿易力

本 社 / Head office

東に日航ホテル、西に大阪ドームを望む商業都市大阪オフィス街の中心部に位置し、各交通機関へのアクセスも優れた最高のロケーション。
三幸商事株式会社の中核部として、明日の未来を切り開く情報発信基地の役割を担っています。

〒550-0014 大阪市西区北堀江1丁目22番14号
TEL:06-6541-9331 FAX:06-6541-3588
1-22-14, Kitahorie, Nishi-ku Osaka, Japan 550-0014
TEL:81-6-6541-9331 FAX:81-6-6541-3588

**南港スチールセンター / Nanko Steel Processing Plant**

大阪港ベイエリアに位置し、2000トン級の船舶接岸プライベートバースを有する工場は、材料調達・加工から納品までの一貫体制により多様化するお客様のニーズに、きめ細かく対応しております。

〒559-0032 大阪市住之江区南港南5丁目4番127号
TEL:06-6612-5371 FAX:06-6612-5377
5-4-127, Nanko-minami, Suminoe-ku, Osaka, Japan 559-0032
TEL:81-6-6612-5371 FAX:81-6-6612-5377

**東大阪流通加工センター / Higashi Osaka Steel Processing Plant**

高速道路網立地に恵まれた東大阪流通加工センター。柔らかな時代感覚で、「クリーン&コミュニケーション」を合言葉に新しい「ぶりき・TFS」の領域を広げようとしています。

〒578-0965 東大阪市本庄西3丁目1番21号
TEL:06-6744-3183 FAX:06-6744-3180
3-1-21, Honjou-nishi, Higashiosaka-shi, Osaka, Japan 578-0965
TEL:81-6-6744-3188 FAX:81-6-6744-3180

**東京支店・東京流通加工センター / Tokyo Branch (Sales and Steel Processing Plant)**

販売戦略の基点として、商圏ネットワークを広げる東京支店のフィールドは、全国を目指し、クイックレスポンスも万全。生産から物流まで徹底的なシステム化を図っています。

〒130-0004 東京都墨田区本所1丁目1番5号
TEL:03-3622-4145 FAX:03-3622-4148
1-1-5, Honjo, Sumida-ku, Tokyo, Japan 130-0004
TEL:81-3-3622-4145 FAX:81-3-3622-4148



■商 号 / 三幸商事株式会社

■創 業 / 1952年6月24日

■資 本 金 / 10,000万円 発行済株式数 24万株

■代 表 者 / 代表取締役社長 武田 有広

■従 業 員 数 / 約70名

■売 上 高 / 72億円(2015年5月決算)

■営業の目的 / 1.各種薄板鋼板、ぶりき・TFS、表面処理鋼板、アルミ板、ステンレス板の販売

2.上記各鋼板の剪断及び印刷加工並びにプレス加工

3.上記各鋼板の輸出・輸入

4.不動産賃貸業

5.前各号に付帯する一切の事業

■Company name / Sanko Shoji Co., Ltd.

■Established date / 24-Jun-1952

■Assets / 100 million yen

■President / Arihiro Takeda

■Employee / About 70

■Proceeds / 7,200 million yen(at May,2015)

■Business / *Sales of Tinplate and Tinfree steel, Electro-galvanized steel sheet, FLAC steel sheet, Cold rolled steel sheet, Aluminum sheet, Metal calendar clasps.

*Processing of steel coil and sheet(Coil leveling and shearing, Coil slitting, Sheet slitting Sheet shearing, Sheet coating, Press-forming)

*Import and export

*Real estate rental business

品質方針

ISO 9001 / 認定部署:大阪本店・東大阪流通加工センター・南港スチールセンター・東京支店/東京流通加工センター

■経営理念

1.透明性を重視した堅実経営、コストダウンを追求した安定経営で社内外から絶対的な信頼を勝ち取ることを目指すとともにゆるぎない社員の幸福を願う。

2.顧客のニーズと期待に応え良質なサービスを提供し顧客満足度の向上を目指す。

■品質方針

1.当社は、顧客要求事項及び適用される法令・規制要求事項を満たした製品を一貫して提供すべく、組織を挙げて製品実現の能力向上を図り、品質の維持・継続的改善に努める。

2.社員一同は、品質マネジメントシステムの維持・向上を図り、顧客満足度の向上を図るとともに、活力ある企業体を目指す。

環境方針**■基本理念**

1.三幸商事株式会社は、企業活動のあらゆる面で地球環境負荷の継続的低減に努め、住み良い地球と豊かな社会作りに貢献する。

■基本方針

1.私たちは、薄板鋼板の仕入・加工(レベラー、スリット、ガング、シャー、塗装、プレス)を行い販売する会社であることを踏まえて環境への影響を確実に把握し、技術的・経済的に可能な範囲で、当社にふさわしい環境管理活動を下記について実施する。

- (1)省エネルギーの推進
- (2)廃棄物の削減及びリサイクル活動の推進
- (3)省資源の推進
- (4)生活環境保全の推進

2.環境目的及び目標を設定し、妥当性を毎年見直すとともに、環境マネジメントシステムを継続的に改善し汚染の予防に努める。

3.環境に関する法規制、その他の要求事項を遵守する。

4.全従業員及び当社のために働くすべての人が環境管理活動方針を理解し行動するよう周知徹底する。

5.この環境方針は、一般に公表します。

当社は1952年創業以来、ブリキ、表面処理鋼板を主力販売とし、薄板製品全般を取り扱うどこの系列にも属さない独立系商社でございます。少量多品種、高品質、短納期といった時代のニーズに即応するためにコイルセンター機能などの加工設備や物流基地を東西に有して展開しております。

昨今国内マーケットがシュリンクしていく中、鉄鋼メーカー、商社流通も統合廃業が余儀なく行われております。数少ない独立系流通として生き残るには今まで以上にお客様のご要望にお答えするべく独自性が必要になってくると考えております。さらなる加工技術向上、高品質管理体制、少量多品種短納期体制を追求していきます。そして独立系の利点をいかした幅広い調達ルート、きめ細やかなサービスでお客様との信頼関係を深めていきたいと考えております。

堅実経営を基本として地球環境問題やコンプライアンス強化にも取り組みながら、私たちは常にお得意様の声に真摯に耳を傾け、市場ニーズの多様化や経営環境の変化にも柔軟に対応していきます。尚一層ご愛顧賜りますように宜しくお願い申し上げます。

代表取締役社長 武田 有広

SANKO SHOJI CO., LTD is established in 1952 as an independent wholesaler manages steel material products, mainly tinplate and tinfree steel items.

We own processing and logistic plants in Osaka and Tokyo, and we always evolve to deal with "minimum quantity of various materials", "high quality" and "quick delivery" to satisfy customer demands.

While the domestic steel industry is shrinking, the majority of steel manufacture or wholesaler is facing serious consolidation and financial crisis at present.

In order to survive highly competitive market, we are challenging to establish our own business model and services.

Our company aim is to build mutually beneficial relationship with customers by taking advantage of our supply and logistic network

We consistently commit to keep our compliance and reliable management to contribute society and environment.

To respond our customer's expectations, we will provide business solutions on the basis of global market trend.

We would like to ask your continuing business and support.

Arihiro Takeda Representative Director & President





三幸商事株式会社
SANKO SHOJI CO., LTD

本社 / 〒550-0014 大阪市西区北堀江1丁目22番14号
TEL: 06-6541-9331 FAX: 06-6541-3588
URL: <http://www.steelsanco.co.jp>